

sage X3 People

**Un logiciel de gestion des
ressources humaines
performant, simple et flexible**



La gestion de votre capital humain laisse à désirer en matière d'efficacité et de maîtrise des coûts ?

Dans les entreprises de taille moyenne telles que la vôtre, la problématique est généralement la même : les services Ressources humaines consacrent trop de temps à s'acquitter des tâches administratives et à gérer la conformité, alors que leurs cadres devraient prendre part à la valorisation du potentiel des collaborateurs.

Les systèmes RH obsolètes, mal ou non intégrés aux systèmes de comptabilité et d'ERP, compliquent encore la gestion du capital humain dans les structures de taille moyenne et créent des inefficacités à leur échelle. Le manque de visibilité sur la productivité et le coût de la main-d'œuvre aboutit à des estimations erronées de coûts salariaux, ce qui finira par éroder les bénéfices et la compétitivité de votre entreprise.

Comment venir à bout de toutes ces difficultés, sans jamais cesser de se conformer aux nouveautés et aux constantes évolutions des réglementations sociales ? Très clairement, il vous faut une solution dédiée aux Ressources Humaines, compatible avec des pratiques d'excellence et autorisant l'intégration de données RH dans vos systèmes de gestion financière, qui contribuera à assurer la maîtrise de vos coûts.

Sage X3 People donne à vos responsables RH les moyens de gagner en efficacité et de mieux maîtriser les coûts de votre main-d'œuvre en automatisant certains processus tels que la paie, le recrutement, l'intégration et la fidélisation des talents, et en leur procurant à tout moment une vue globale et précise, en temps réel, sur le budget RH.

Avec Sage X3 People, vous êtes en mesure d'estimer avec précision les coûts et la performance du personnel et de prendre, en ce qui le concerne, des décisions sur la base de données effectives.

Par ailleurs, si vous êtes en quête d'une technologie moderne, non seulement pérenne, mais aussi capable d'accroître la visibilité et la collaboration au sein de votre entreprise, Sage X3 People est la solution qu'il vous faut. De par sa conception centrée sur l'utilisateur et ses fonctionnalités en libre-service, vos cadres et employés n'auront aucun mal à trouver les informations requises le moment voulu, à partir de tout type d'équipement.

Sage X3 People s'intègre également parfaitement à Sage X3, solution ERP de référence pour les entreprises en plein essor sur le segment mid-market. L'alliance parfaite pour une entreprise dynamique telle que la vôtre.

Et si vous enclenchiez la vitesse supérieure dans le domaine des ressources humaines ?

Les multiples facettes de la dynamique Sage X3 People



Efficacité et maîtrise des coûts

Donnez au management les moyens d'améliorer les performances de l'entreprise grâce à des données RH et financières unifiées, permettant de prévoir les coûts et de rationaliser les opérations au travers de workflows automatisés.



Mobilisation des collaborateurs

Fidélisez et impliquez au maximum vos collaborateurs en leur offrant une palette complète d'outils en libre-service, et gérez leur valorisation en accélérant et simplifiant leur accès à des qualifications et bilans de performance.



Conformité et visibilité optimisées

Respectez les obligations de conformité et procurez à vos intervenants internes et externes des données RH sécurisées, en temps réel, en misant sur des fonctions de gestion documentaire, des tableaux de bord ainsi que des outils décisionnels et de reporting en libre-service.



Au service de la mobilité professionnelle

Les affaires ne s'arrêtent pas aux portes de votre entreprise. Accédez, en tout lieu et à tout moment, à des services RH et à des indicateurs de performance clés en profitant d'un accès mobile à partir de tout équipement ou d'applications mobiles dédiées.



« Sage X3 People est une solution complète et pérenne, parfaitement adaptée à la spécificité de nos impératifs. Nous traitons près de 10 000 feuilles de paie chaque mois, et cette application nous aide à gagner en efficacité. »

Globalis, France



Efficacité et maîtrise des coûts

Donnez au management les moyens d'améliorer les performances de l'entreprise grâce à des données RH et financières unifiées, permettant de prévoir les coûts et de rationaliser les opérations au travers de workflows automatisés.

Votre service RH passe le plus clair de son temps à traiter des informations concernant vos collaborateurs ? Plusieurs systèmes RH sont en place dans votre entreprise ? Mettez alors sur l'intégration.

Sage X3 People s'intègre parfaitement à vos outils comptables, vous permettant ainsi de maîtriser plus efficacement vos coûts salariaux, sans avoir à transférer des informations manuellement ou entre des systèmes différents.

Avec Sage X3 People, vous êtes en mesure de stocker les états de service complets de vos collaborateurs, de gérer leurs contrats, de prévoir et d'assurer efficacement le suivi de leur temps de travail, de leurs absences et de leurs primes ; vous bénéficiez ainsi d'une vue très complète sur les coûts salariaux.

Gérez les processus de paie et les notes de frais, suivez les évolutions de vos collaborateurs, embauchez de nouvelles recrues et réalisez des prévisions par entreprise, filiale ou division le tout au moyen d'une solution logicielle unique.

Sage X3 People vous prête son concours sur des processus d'administration RH chronophages, et dans la préparation de prises de décision stratégiques touchant aux ressources humaines et à la gestion financière.

Avantages induits par l'intégration des fonctions RH et Finance

- Erreurs dans les processus de paie réduites de plus de **20 %**
- Taux d'erreur dans le suivi des heures effectivement travaillées en recul de plus de **24 %**
- Transactions manuelles en net repli, de **5,9 % à 0,1 %**
- Collaboration entre services et divisions plus que **triplée**

Aberdeen, « Total Workforce management 2013: The state of time and attendance », juillet 2013

Les entreprises les plus performantes sont à **53 %** plus susceptibles que les autres d'exploiter des données financières et RH unifiées.

Aberdeen, « Unified Finance and HR in the cloud », novembre 2014

	Personnel Services	Personnel Services	Personnel Services	Personnel Services	Personnel Services	Personnel Services	Personnel Services
Personnel	1000	1000	1000	1000	1000	1000	1000
Wages	200	200	200	200	200	200	200
Salaries	150	150	150	150	150	150	150
Benefits	100	100	100	100	100	100	100
Expenses	50	50	50	50	50	50	50
Payroll	500	500	500	500	500	500	500
Net cost	100	100	100	100	100	100	100

Mettez à profit les possibilités d'intégration de Sage X3 People, en intégrant la paie à la Gestion des temps.

« Notre entreprise traite les salaires d'une centaine de collaborateurs dans Sage X3 People. L'utilisation simultanée de solutions Sage – Sage X3 et Sage X3 People – concourt à optimiser les processus en place, garantissant la centralisation et l'intégration des informations. »

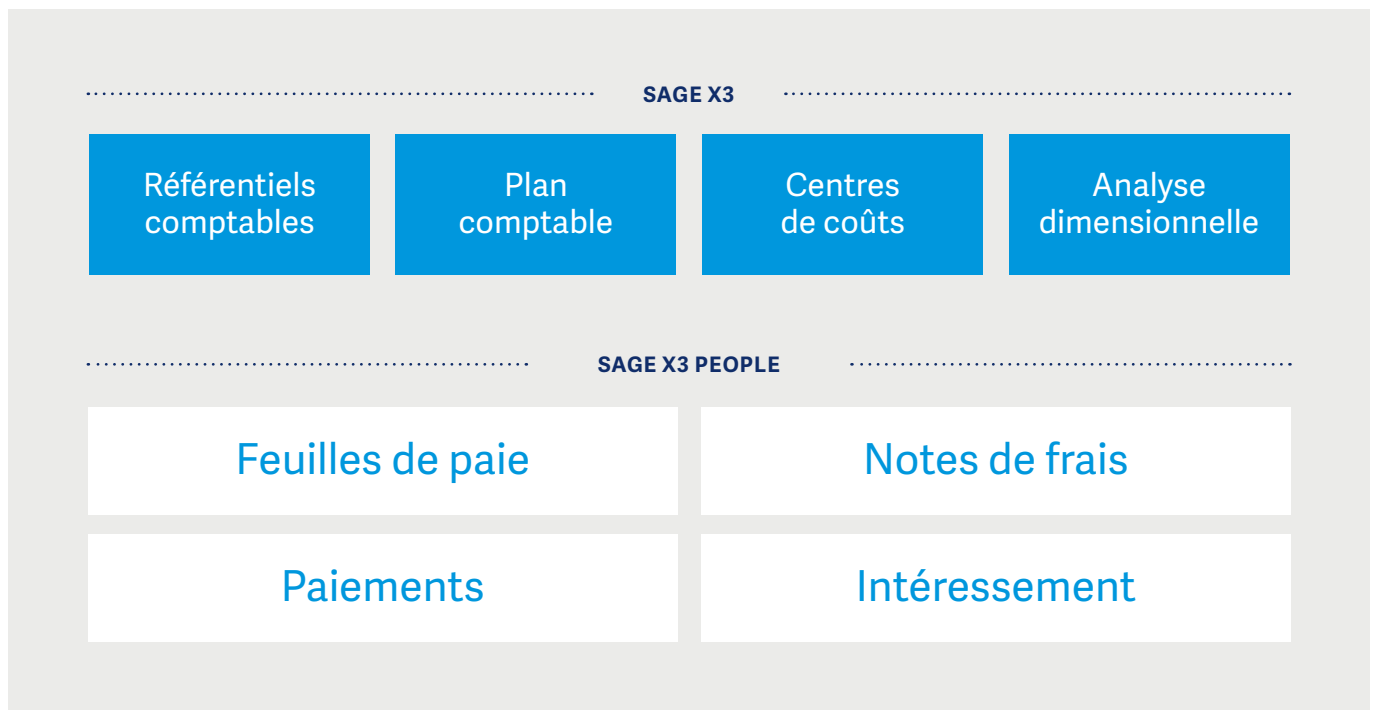
ERT, Portugal



Parfaite intégration avec Sage X3

À la différence d'autres solutions qui nécessitent une intégration complexe, Sage X3 People prend en charge la totalité des processus RH de base au sein d'une solution unique, parfaitement intégrée à Sage X3.

Il s'agit là d'une alliance parfaite pour des entreprises de taille moyenne soucieuses de maîtriser leurs coûts de main-d'œuvre et de gagner en efficacité et en visibilité.



« Les effectifs d'Uniself sont actuellement de l'ordre de 5 000 collaborateurs, entre le personnel en poste et les intérimaires. Conjugué à Sage X3, Sage X3 People nous a permis de sécuriser les échanges récurrents d'informations ainsi que l'intégration entre les différents services. »

UNISELF, Portugal

« Grâce aux fonctions de veille sociale de Sage X3 People, nous serons en mesure d'aiguiller correctement les dirigeants en leur transmettant des indicateurs pertinents pour la définition des grands axes stratégiques de l'entreprise. »

Globalis, France

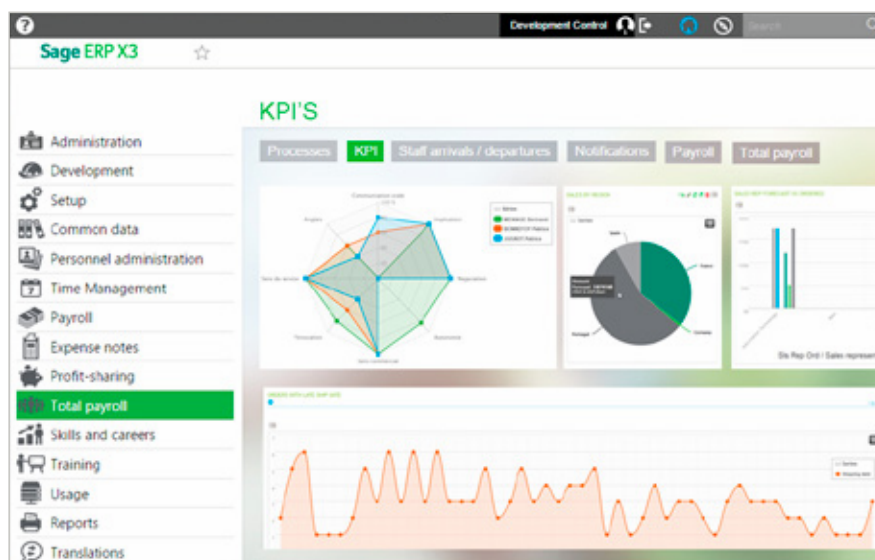


Conformité et visibilité optimisées

Respectez les obligations de conformité et procurez à vos intervenants internes et externes des données RH sécurisées, en temps réel, en misant sur des fonctions de gestion documentaire, des tableaux de bord ainsi que des outils décisionnels et de reporting en libre-service.

Votre entreprise est tenue à un devoir de conformité permanent. Il vous faut une solution capable d'assurer la gestion de vos processus RH internes, qui facilite le suivi de vos pratiques et mette en évidence leur adéquation avec les évolutions réglementaires, en les consignant dans de bonnes conditions de sécurité avec la documentation adéquate.

Bien que la conformité et la normalisation de vos processus métier figurent en tête de vos priorités, accroître la visibilité des services RH pour les cadres et les employés représente un enjeu majeur, en particulier sur le mid-market. Selon des études récentes, ménager aux collaborateurs un accès en libre-service à des services RH, en tout lieu et à tout moment, améliore l'efficacité et la précision dans l'entreprise.¹



Grâce à de puissants outils décisionnels et tableaux de bord, Sage X3 People livre un éclairage sur l'entreprise, accessible à tous les collaborateurs.

Sage X3 People accroît la réactivité de votre entreprise et accélère ses prises de décision.

- Capacité à analyser les données stockées dans votre système RH, à partir de n'importe quel module, quelle que soit la période.
- Accès aux principaux indicateurs de performance clés nécessaires à l'évaluation de la situation de votre entreprise : informations concernant la main-d'œuvre, contrats, présence, congés ou rémunération.
- Mise à profit d'une vaste bibliothèque de rapports et création de requêtes à la demande.

Tableaux de bord et outils d'analyse jouent un rôle important : **33%** des entreprises les plus performantes sont en mesure de doter leurs cadres dirigeants de tableaux de bord GRH, soit **50%** de plus que la moyenne sectorielle.

Aberdeen, « Workforce analytics in Retail: Using data to drive decisions », février 2013

¹Aberdeen: « Engagement through self-service? », juin 2014

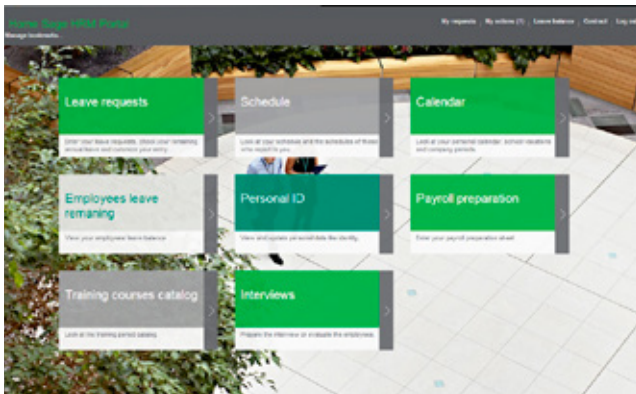
« Il est essentiel, pour notre activité, de suivre l'historique des formations. Grâce à Sage X3 People, nous simplifions la gestion et la valorisation des parcours professionnels. »

La Vie Claire, France



Mobilisation des collaborateurs

Fidélisez et impliquez au maximum vos collaborateurs en leur offrant une palette complète d'outils en libre-service, et gérez leur valorisation en accélérant et simplifiant leur accès à des qualifications et bilans de performance.



Compte tenu de la profusion de tâches administratives à gérer, il n'est pas évident de trouver le temps de réfléchir aux moyens à mettre en œuvre pour mobiliser et fidéliser vos collaborateurs. Une récente étude internationale de Deloitte établit que les cadres érigent la fidélisation et l'implication au deuxième rang de leurs priorités ; dans le même temps, 79 % des entreprises indiquent être confrontées à une insuffisance de personnel dans certaines qualifications stratégiques.¹

Il est crucial, pour les entreprises de taille moyenne, d'être capables d'attirer et de fidéliser les meilleurs talents, et de cartographier leurs compétences pour les valoriser par la suite. Offrez à vos collaborateurs un accès à des outils RH en libre-service leur permettant d'interagir avec leurs données : congés, soldes ou notes de frais.

Avec un libre-service RH, les cadres ont une vision globale de leur équipe et opèrent aisément le suivi des demandes de leurs collaborateurs ; les processus d'échanges — de la préparation de la paie aux demandes d'absences — sont accélérés et autres processus RH réalisés de manière plus efficace. La cartographie et l'évaluation des collaborateurs et des équipes est essentielle à la mise en œuvre de la stratégie de l'entreprise. Grâce à Sage X3 People, vous êtes en mesure d'évaluer, de cartographier et de comparer les réalisations de vos effectifs et d'allouer des formations en conséquence.



Concitez stratégie, budget et exécution en soutenant le perfectionnement professionnel de vos collaborateurs. Parce que vous ne pouvez rien laisser au hasard, Sage X3 People vous aide à vous recentrer sur le plus important de vos actifs – vos ressources humaines.

D'après des études réalisées par Aberdeen, le libre-service renforce la mobilisation des collaborateurs et des cadres.

Aberdeen, « Payroll gains momentum in the SMB market », avril 2013

¹Deloitte, « Human Capital Trends 2014: Engaging the 21st century workforce », 2014

« Le moment était venu de passer à une solution moderne et performante. Inédite, celle-ci repose sur des standards techniques ; elle est aussi ergonomique, et se distingue par sa prise en main aisée et sa simplicité d'utilisation au quotidien. »

Medica, France



Au service de la mobilité professionnelle

Les affaires ne s'arrêtent pas aux portes de votre entreprise. Accédez, en tout lieu et à tout moment, à des services RH et à des indicateurs de performance clés en profitant d'un accès mobile à partir de tout équipement ou d'applications mobiles dédiées.

Avez-vous imaginé offrir à vos collaborateurs un accès en temps réel à l'information, en situation de mobilité ? En dotant les managers d'un accès web à des données RH essentielles, sur tout type d'équipement et tout navigateur, vous leur donnez toute latitude de prendre des décisions, là où ils se trouvent.

Dans la grande distribution ou l'industrie, par exemple, un cadre disposant d'un accès mobile aux informations peut parfaitement s'acquitter de tâches RH et disposer d'une visibilité sur le personnel sans négliger les missions qui lui incombent.

Et l'incidence sur les performances et le chiffre d'affaires de l'entreprise est substantielle.

Reposant sur une technologie inédite de services web, Sage X3 People s'exécute de façon transparente et sécurisée via votre navigateur web et sur vos appareils mobiles, avec un niveau de performance optimal où que vous soyez.

De par sa conception web centrée sur l'utilisateur, Sage X3 People devance les solutions concurrentes avec ses écrans adaptatifs personnalisables.

Les déploiements de processus de gestion des ressources humaines sur terminaux mobiles vont plus que doubler dans les prochaines années.



La combinaison idéale de fonctionnalités, de technologie et de valeur ajoutée pour les entreprises de taille moyenne

Sage X3 People, solution de paie* simple et flexible, garantit efficacité, contrôle des coûts de personnel et prévisions budgétaires en unifiant la paie et les ressources humaines avec les données financières.

Sage X3 People permet aux organisations d'agréger des données exhaustives et plus précises. La solution donne accès en temps réel, en tout lieu aux données de paie et de ressources humaines aux intervenants internes et externes et met en avant les indicateurs clés de performance. Sage X3 People, solution intégrée de paie* pour Sage X3 peut également être déployée de façon autonome.

Sage X3 People offre l'une des meilleures réponses aux besoins de gestion de personnel et de gestion stratégique des talents pour les entreprises de 100 à 2000+ employés à travers un ensemble de fonctionnalités modulaires.

Libre-service RH, reporting, indicateurs de performance clés font partie de l'ADN de cette offre intuitive, conçue pour le web en mode responsif et centrée sur l'utilisateur pour lui garantir la meilleure expérience.

Technologie

Sage X3 People update 9 exploite des composants technologiques reconnus comme les plus pertinents et prospectifs du secteur en matière d'utilisation multi browser et mobile, de vitesse de recherche, de développement de services Web, d'intégration de bases de données cloud et de gestion de documents. Son architecture n-tiers robuste peut prendre en charge des centaines d'utilisateurs simultanés en assurant des performances optimales. Le système s'exécute sous Windows, Unix (AIX) ou Linux (Red Hat) avec une base de données Oracle ou Microsoft SQL Server.

sage X3 People

Paie*

Paie
Rémunérations
Paie à l'envers et rétroactivité
Masse salariale et budget

Temps et activité

Congés et absences
Contrôle des temps et absentéisme
Gestion des tâches et activités

Gestion des talents

Formation
Performances et entretiens
Carrières et compétences

SELF SERVICE RH

Dossier
salarié

Contrats
de travail

Bulletins de paie
électroniques

Demandes
d'absence

Notes
de frais

Pré-paie

TECHNOLOGIE

Multi
sociétés

Multi
législations

Multi
langues

Interface
intuitive

Web design
responsif

Déploiement
modulaire

« Qu'avons-nous réalisé avec Sage X3 People jusqu'ici ? Principalement renforcé l'efficacité et la relation de travail entre les RH, la paie et la finance, alors que chacun travaillait dans son propre 'silo'. Puis une nette augmentation de l'implication de nos collaborateurs parce qu'ils sont directement en prise avec le système et avec l'information. Donc dans l'ensemble: des collaborateurs plus heureux, une équipe plus efficace. »

Ashley Regenass, CEO de Synergy group, Johannesburg, Afrique du Sud



Administration du personnel

Structure fonctionnelle adaptée à de multiples entités et établissements décentralisés :

- Fiche collaborateur détaillée avec antécédents complets
- Fichier de pré-embauche et contrôle des données
- Application mobile dédiée à la pré-embauche
- Production de contrats et documents juridiques
- Gestion de contrats simultanés, d'emplois multiples (activité à temps partiel, saisonnière, intermittents)
- Suivi des visites médicales, permis de travail et autorisations réglementaires, surveillance et alertes correspondantes
- Gestion des prêts au personnel
- Suivi des mesures et sanctions disciplinaires

Paie

- Préparation de la paie, paie
- Déclarations sociales et états annuels (multiples législations, nous consulter)
- Comptabilisation, gestion des règlements
- Régularisations, rétroactivité

Masse salariale et prévisions budgétaires

- Planification budgétaire, définition de portefeuilles, segmentation par entreprise, filiale, division, etc.
- Définition de scénarios, comparaison, révision et reforecast
- Définition d'hypothèses détaillées et globales
- Analyse des écarts, des indicateurs opérationnels et des indicateurs clés, accès au détail des engagements à partir de données chiffrées

Gestion des temps et des activités

- Prévision et suivi du temps de travail et des coûts
- Suivi des présences : congés, maladie, accidents, etc.
- Gestion du temps de travail, du travail par équipes, des horaires, des primes, du total des absences et calcul des droits à congés
- Production de calendriers prévisionnels ou de rapports de présence

Gestion des qualifications et des compétences

- Cartographie et suivi des qualifications et des compétences des collaborateurs
- Analyse des points forts et des améliorations par entreprise, filiale ou division
- Définition des postes, fonctions et missions ainsi que des qualifications requises et de la rémunération totale
- Gestion des performances : évaluation des compétences, programmes de formation et transferts de compétences

Évaluations et entretiens

- Évaluation des objectifs et des réalisations
- Outils d'évaluation des performances
- Bilan de compétences et recueil des demandes de formation
- Structure de dialogue via le portail en libre-service

Gestion des formations

Budgets de formation :

- Assistant Budget pour définir les plans et le budget de formation
- Budgets multi périodes
- Besoins en formation, demandes et détection automatique
- Calcul des coûts bruts de formation, maîtrise budgétaire

Programmes de formation :

- Parcours de formation, organisation et suivi des actions de formation
- Catalogue de formations en direct via un portail en libre-service

Intéressement du personnel

- Participation des salariés aux fruits de l'expansion de l'entreprise
- Calcul de la participation aux bénéfices et répartition entre les salariés
- Édition automatisée de courriers aux salariés récompensés

Gestion des notes de frais

- Gestion du cycle de vie des notes de frais
- Formulaire de demande de remboursement personnalisable en liste ou graphique en self service
- Promotion et contrôle de la politique voyage de l'entreprise
- Processus très complet de workflow de validation, de paiement et de comptabilisation

Analyse, reporting, bilan social

- Outils décisionnels intégrés avec interrogation possible à partir de tout niveau : entreprise, filiale, division et tout module
- Tableaux de bord utilisateurs et outils de veille avec indicateurs de performance clés couvrant la main-d'œuvre, les contrats, la présence, les congés, la rémunération, etc.
- Bibliothèque de rapports prédéfinis centralisant les données et assurant leur diffusion à la demande
- Égalité dans l'emploi (avec certaines législations)
- Développement de compétences (avec certaines législations)
- Synthèse du bilan social dans un document unique pour évaluer la situation de l'entreprise
- Vaste bibliothèque de rapports statistiques orientés gestion
- Outil de création de requêtes SQL complété par l'outil de création de requêtes graphiques Sage

Portail en libre-service pour les employés et la direction

- Interaction des employés avec leurs données : fiche collaborateur, congés, solde, IBAN, planning, note de frais, demandes de formation, programmes individualisés de formation, entretiens, etc.
- Gestion électronique de documents, visualisation, impression des bulletins de salaire
- Accès en temps réel à des fonctions de suivi clés : absences, coordonnées, compétences
- Accélération des échanges entre back-office et filiales
- Vision globale d'équipe pour les managers

Sage X3 People vous procure les outils indispensables pour gagner en efficacité et, en visibilité, et mieux maîtriser les coûts de vos processus RH.

Avec de meilleures possibilités d'exploitation des données, un réel décisionnel et un accès mobile optimal à votre solution, vous pourrez bénéficier des avantages dont beaucoup de nos clients profitent déjà.



Efficacité et maîtrise
des coûts



Conformité et
visibilité optimisées



Mobilisation des
collaborateurs



Au service de la
mobilité professionnelle



sage X3 People

Sage propose aux petites et moyennes entreprises une gamme de logiciels et de services de gestion intuitifs, sûrs et efficaces, que ce soit pour la comptabilité, les ressources humaines et la paie, les règlements, la planification des ressources d'entreprise et la gestion de la relation client. Nos clients bénéficient en permanence des conseils et de l'assistance de notre réseau mondial d'experts implantés localement, qui les aide à résoudre les problèmes liés à leur activité en leur donnant les moyens de concrétiser leurs ambitions.

Fondée en 1981, Sage est cotée à la Bourse de Londres depuis 1989 et est entrée au FTSE 100 en 1999. Elle compte plusieurs millions de clients et 12 975 employés dans le monde, répartis sur 23 pays (Royaume-Uni et Irlande, Europe continentale, Amérique du Nord, Afrique du Sud, Australie, Asie et Brésil).

Pour en savoir plus, rendez-vous sur www.sage.com

Sage

10, rue Fructidor
75834 Paris Cedex 17 - France

Pour plus d'informations

0 825 007 017 (0,15! TTC/min)

www.sage.fr

Appels hors France métropolitaine

+33 556 180 134

www.sagex3.com